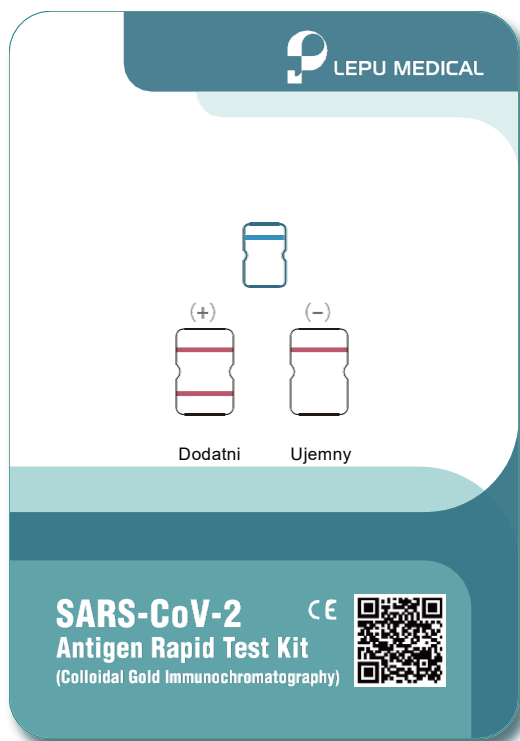


SARS-CoV-2

CE

Zestaw do szybkiego testu antygenowego
(Immunochematografia ze złotem koloidalnym)



- ① nieinwazyjny
- ② prosty w użyciu
- ③ wysoka dokładność
- ④ korzystna cena
- ⑤ szybki – wynik po 15 minutach
- ⑥ praktyczny – nie potrzeba żadnej aparatury

Czułość testu 92,00% (CI 95%: 83,63%-96,28%)
diagnostycznego*: 99,26% (CI 95%: 95,92%-99,87%)
Swoistość testu
diagnostycznego*:

*Dane uzyskane z badań – patrz instrukcja stosowania



Hospital



Test Site



Airport



Station



Hotel



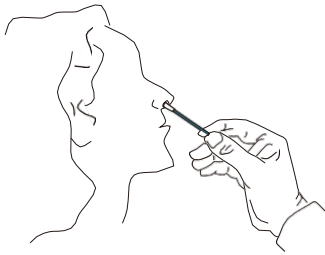
Corporation



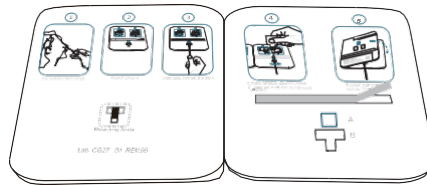
Mass
Screening



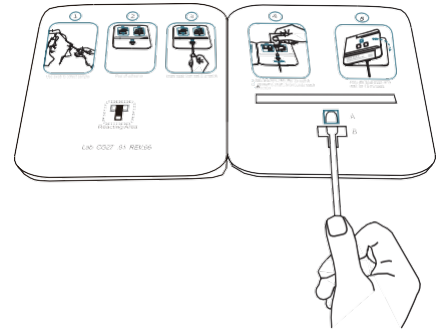
Instrukcja stosowania



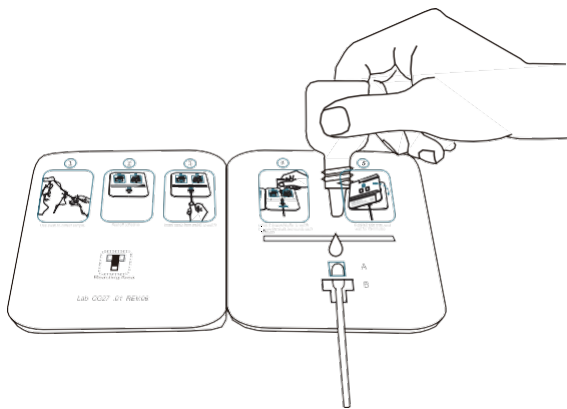
Krok 1: Użyj patyczka, aby pobrać wymaz.



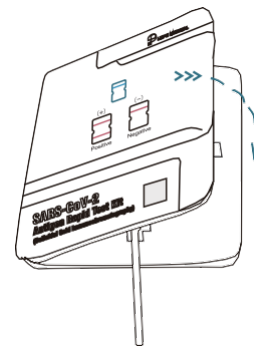
Krok 2: Usuń osłonę ochronną z paska klejącego.



Krok 3: Przesuń wymazówkę przez otwór od zagłębienia B do zagłębienia A.



Krok 4: Dodaj 6 kropli płynu rozcieńczającego do zagłębienia A. Obróć wymazówkę po 2 razy w prawo i w lewo.



Krok 5: Sklej kartę testową jak na obrazku. Odczekaj 15 minut na pokazanie się wyniku.



Objaśnienie wyników testu

Dodatni

(+)

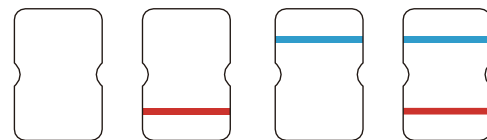


Ujemny

(-)



Nieprawidłowy



BEIJING LEPU MEDICAL TECHNOLOGY CO., LTD.

Building 7-1 No.37 Chaoqian Road, Changping District, Beijing, 102200, P.R.China

Tel: +86-10-8012 3964

Email: lepuservice@lepumedical.com

Web: en.lepumedical.com